

PRG PC ADAPTER USB 编程电缆

用户手册

版本：V2.01

发布日期：08/2017

大连德嘉工控设备有限公司

目录

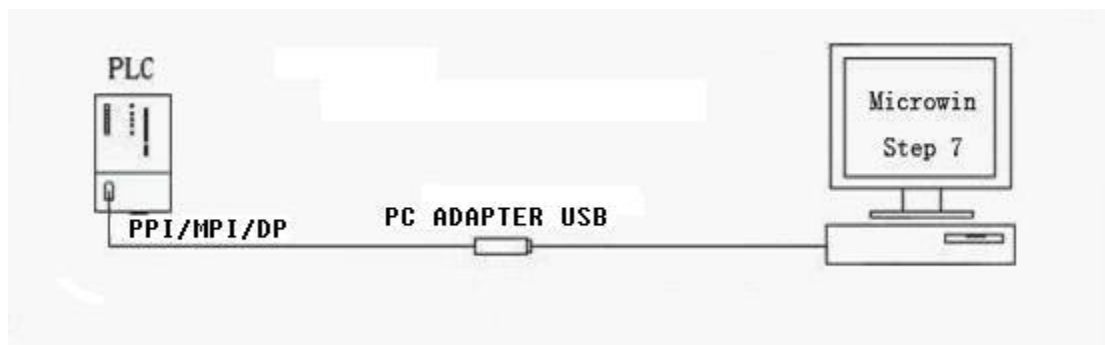
1. 产品概述.....	3
2. 参数设置.....	3
3. Step7连接设置.....	4

1 产品概述

PC ADAPTER USB 是大连德嘉国际电子有限公司出品的,可以兼容西门子 S7-300/400PLC 的通讯编程电缆,其设计理念是参考西门子同类产品(订货号:6ES7 972-0CB20-0XA0)进行研发、设计和生产的。当 PC adapter 站号和其他 PLC 站号相同时,同西门子一样能够自动发现并提示。而且对于不能自给供电的 840D 和触摸屏可以供电并通讯编程,十分方便。对 DP 主从站都可以编程,在 Profibus 任何一个节点上无需供电也可以对整个网络上的 PLC 编程,可以通过 DP 总线对西门子变频器进行参数设置、诊断和调试。它可以自适应 MPI 编程口波特率(9600、19200、45.45K、93.75K、187.5K、500K、1.5M)。

2 参数设置

➤ 连接方式



3 Step7 连接设置

PC Adapter (MPI) 方式:

1. 打开 Step 7, 单击 {选项}, 再单击打开 [设置 PG/PC 接口], 选择 PC Adapter (MPI), 单击属性。如下图所示:



2. 在下图属性对话框的 MPI 选项卡选择与您 PLC 相同的波特率。



3. 在下图中单击本地连接选项卡，在连接到中选择 USB，单击确定。



4. 在下图对话框中也单击确定。



5. 在下图对话框中也单击确定。



PC Adapter (auto) 方式:

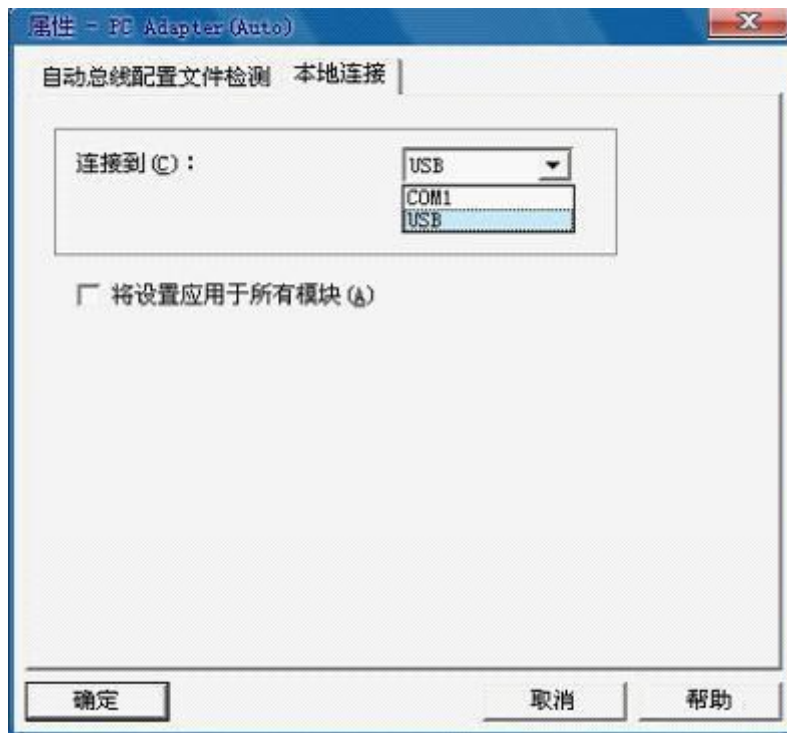
1. 打开 Step 7, 单击 {选项}, 再单击打开 [设置 PG/PC 接口], 选择 PC Adapter (auto), 单击属性。如下图所示:



2. 在下图中选择本地连接选项卡。



3. 在下图连接到中选择 USB，单击确定。



4. 在下图中同样单击确定。



注：选择 auto 方式可以自动寻找波特率，无需手动设置，但等待时间会稍长一点（因为它是从 300 的波特率开始寻找的）。

现在大连德嘉国际的 PC Adapter 就已经与您的 Step 7 连接完毕并可以编程了！

请注意：

如果您使用的是 win7 系统，编程软件是 STEP7 V5.5 SP2，请用 PC adapter USB V2.0 或 V1.2 驱动盘中的

PC_Adapter_USB\Drivers\s7oupc2x.sys 文件覆盖

C:\Windows\system32\drivers\s7oupc2x.sys